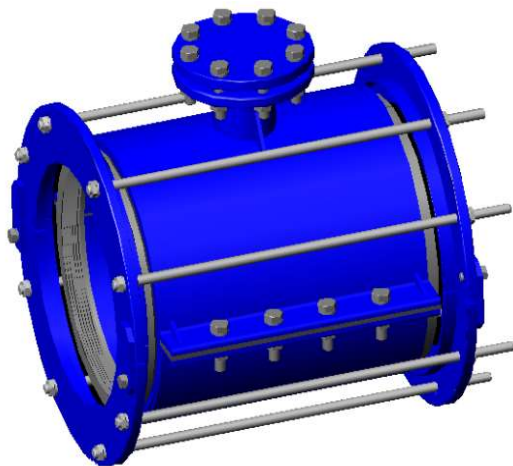


NASUWKA NAPRAWCZA KIELICHA Z PRZYŁĄCZEM



Zastosowanie:

naprawa uszkodzonych kielichów rur żeliwnych, PVC
połączeń na mufę itp. Instalacje obojętne chemicznie do PN 16
Instalacje ściekowe

Cechy konstrukcyjne i Normy:

S235JR PN-EN ISO 10020, DIN 1.0037

uszczelka gumowa NBR, NKJ,

śruby: ZN5 S235JR wg ISO 4014/ISO 4017, A2/A4
podkładka: ZN5 S235JR wg ISO 7089 lub A2,A4

nakrętka: ZN5 S235JR ISO 4032 lub A2, A4
śruby(Szpilka): S235JR Zn5 DIN 975, A2/A4
powłoka antykorozyjna: wg PN-EN4624,DIN-30677-2
zakres produkcji :DN 80-DN 500

Zakres temperatur: EPDM -10C/+60C, NBR-20C/+80C

Ugięcie kątowe rur+/-3 stopnie

Dla każdej średnicy zewnętrznej rury Dz, zakres obejmny naprawcze +/-6 mm

Przyłącza:

regulacja ciśnienia podczas instalacji obejmny lub sprawdzenie szczelności po montażu

przyłącze kołnierzowe: od DN 40 – DN 100

przyłącze gwintowane ISO: od ½” – 2”

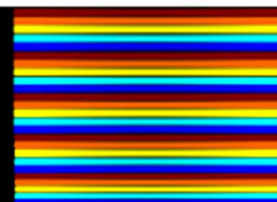


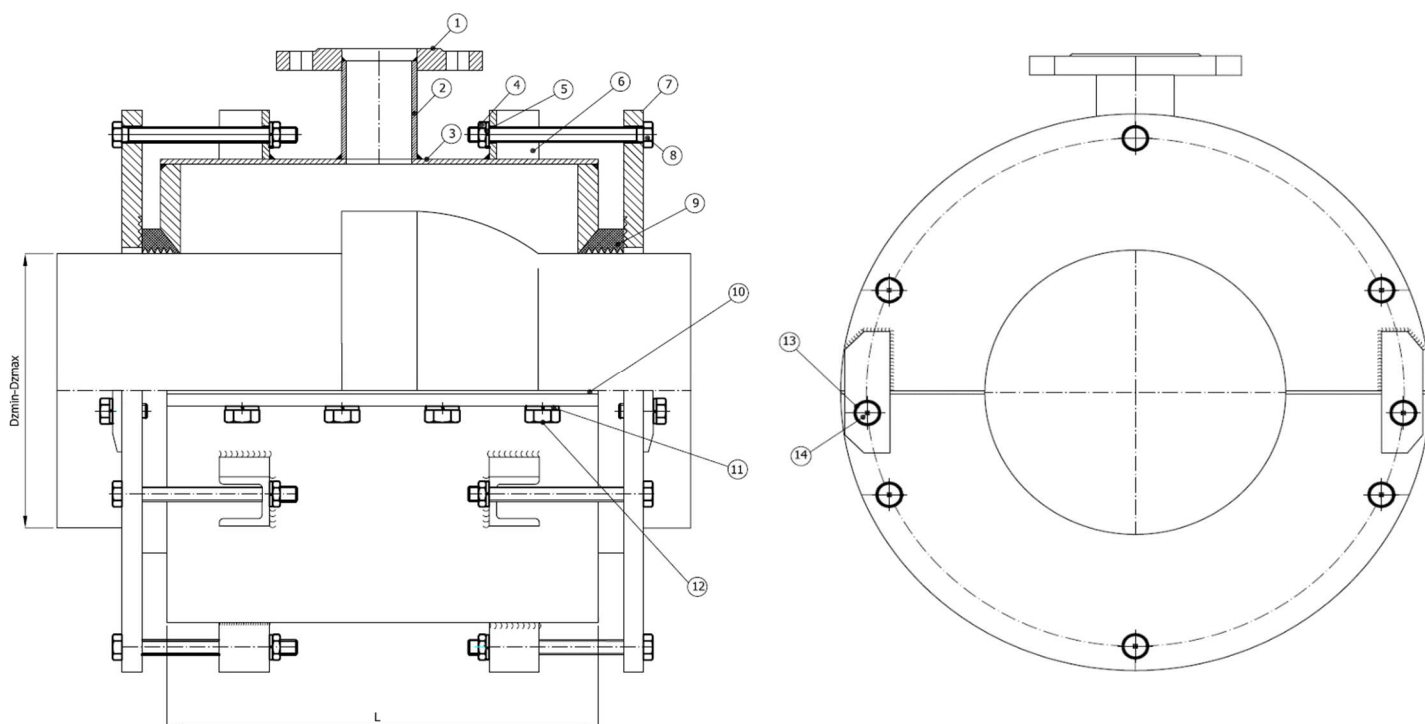
www.kubwit.pl

P.P.H.U KUBWIT
65-950 Zielona Góra
Osadnicza 5

NIP:9291719001 Kontakt:
REGON: 081183842 T: +48 68 4535435
biuro@kubwit.pl

[tight transmissions networks]





1. Kołnierz przyłączeniowy - stal konstrukcyjna S235 JR ,DIN 1.0037)
2. Rura - stal konstrukcyjna S235 JR, DIN 1.0037
- 3, 6.Korpus – stal konstrukcyjna S235JR, DIN 10037
- 4, 5,8 Zestaw śrubowy S235 JR/Zn5 lub A2 PN-EN 10020
- 12,11 Zestaw śrubowy S235 JR/Zn5 lub A2 PN-EN 10020
9. Uszczelka klinowa gumowa PN-EN 681-1, NBR, EPDM
10. Uszczelka płaska(płyta gumowa) PN-EN 681-1, NBR, EPDM



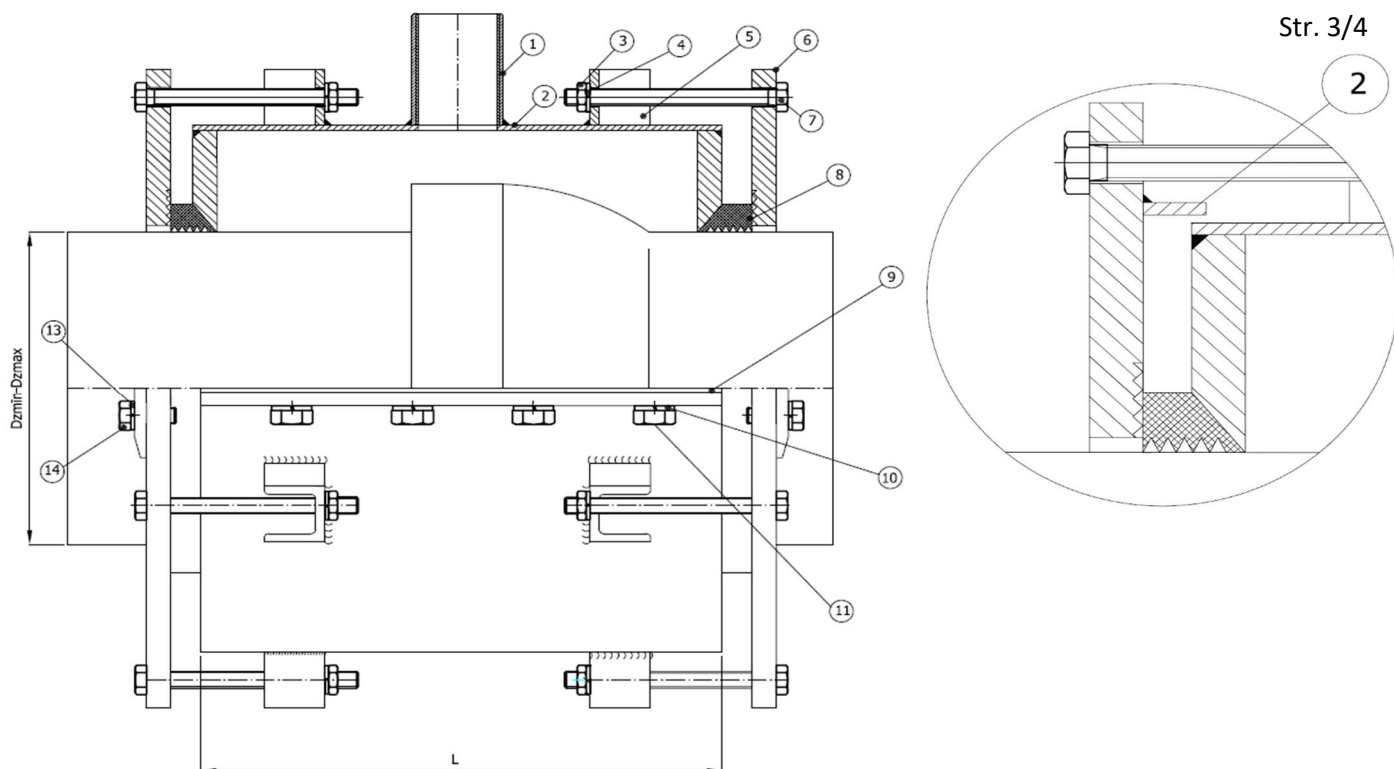
www.kubwit.pl

P.P.H.U KUBWIT
65-950 Zielona Góra
Osadnicza 5

NIP:9291719001 Kontakt:
REGON: 081183842 T: +48 68 4535435
biuro@kubwit.pl

[tight transmissions networks]





ZASTOSOWANIE OBEJMY POZWAŁA USUNĄĆ WYCIĘK BEZ KONIECZNOŚCI WYCINANIA USZKODZONEGO
KIELICHA LUB MUFY

Średnice rury DN [mm]	Zakres Dzmín - Dzmax	Długość obejmy L [mm]
80 - 1200	+/- 6	220 - 500

Na życzenia wykonamy dowolną długość nasuwki naprawczej

Przy zamówieniu prosimy o podanie średnicy zewnętrznej rury DZ lub średnicy nominalnej DN



www.kubwit.pl

P.P.H.U KUBWIT
65-950 Zielona Góra
Osadnicza 5

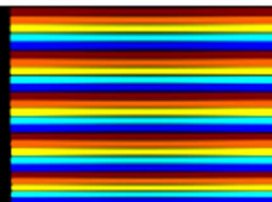
NIP: 9291719001

REGON: 081183842

Kontakt:

T: +48 68 4535435

biuro@kubwit.pl





NK DN 500 z kołnierzem DN 50



www.kubwit.pl

P.P.H.U KUBWIT
65-950 Zielona Góra
Osadnicza 5

NIP: 9291719001

REGON: 081183842

Kontakt:

T: +48 68 4535435
biuro@kubwit.pl

[tight transmissions networks]

