

Zastosowanie: do wykonania przyłączy wodnych ściekowych itp. na rurociągach z odejściem kołnierzowym kątowym : 30, 45, 60 stopni z kołnierzem od DN 150: DN1 250
Odejście z kołnierzem stałym lub obrotowym.

Przeznaczenie: instalacje wodociągowe, ściekowe przemysłowe oraz pozostałe instalacje obojętne chemicznie. Rurociągi od DN 150 – DN 800

Cechy konstrukcyjne i normy:

Korpus: stal S235JR wg PN-EN ISO 10020, DIN 1.0037

Uszczelka gumowa NBR, NKJ, EPDM

Kołnierz: stal S25JR wg PN-EN ISO 10020, DIN 1.0037

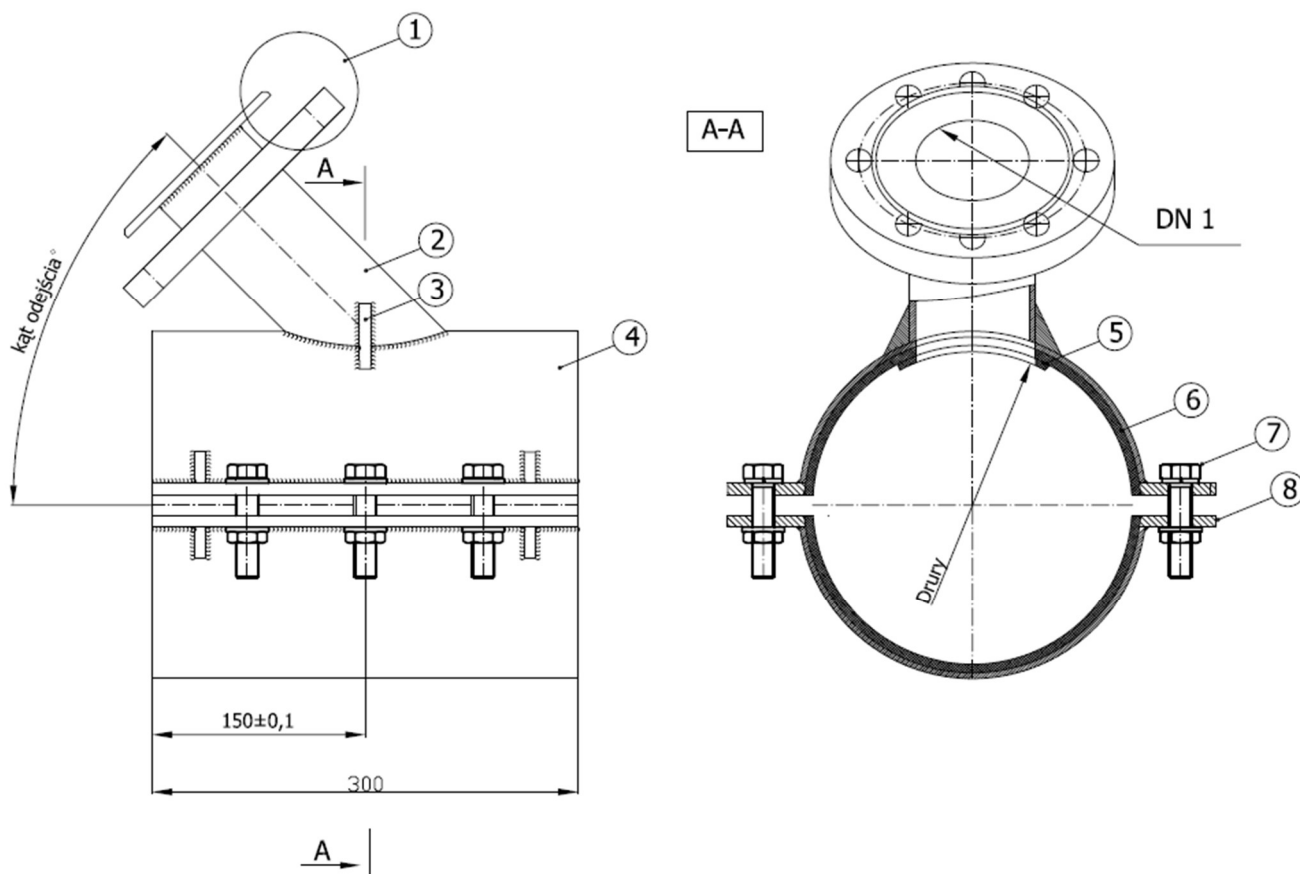
Króciec stal S25JR wg PN-EN ISO 10020, DIN 1.0037

Zespół śrubowy: wg PN-EN

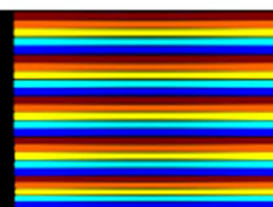
Płaskowniki napinające: wg PN-EN ISO 10020, DIN 1.0037

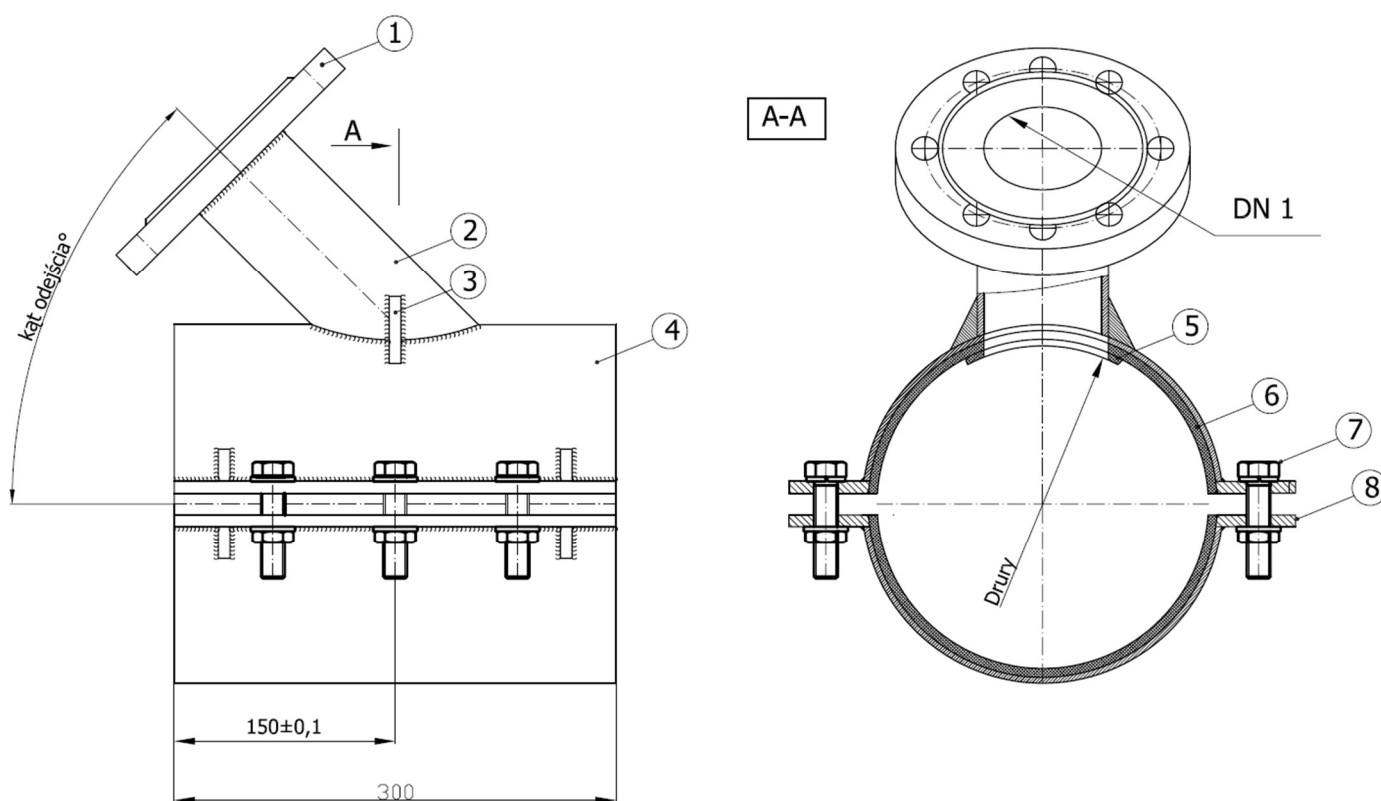
Dopuszczalne ciśnienie: do PN 16





1. Zespół kołnierzyowy: stal S235 JR wg PN-EN ISO 10020, DIN 1.0037
2. Króciec: stal S235 JR wg PN-EN ISO 10020, DIN 1.0037
3. Żebro: stal S235 JR wg PN-EN ISO 10020, DIN 1.0037
4. Opaska stal S235 JR wg PN-EN ISO 10020, DIN 1.0037
5. Uszczelka pierścieniowa : guma wg PN-EN 681-1:2002
6. Uszczelka obwodowa: guma wg PN-EN 681-1:2002
7. Zespół śrubowy (śruba , podkładka , nakrętka S235JR/Zn 5 – A2 wg PN-EN)
8. Listwa napinająca: stal S235 JR wg PN-EN ISO 10020, DIN 1.0037





Obejma przyłączeniowa z kołnierzem stałym

1. Zespół kołnierzowy – owiercenie wg PN-EN 1092-2 dla PN 6 , PN 10 , PN 16

Obejma przeznaczona na rury: stalowe, żeliwne, PVC/PE, betonowe, GRP i inne z zakresu od DN 150-DN 800

Długość obejmy w zależności od średnicy odejścia kołnierzowego

W zapytaniu prosimy o podanie:

- Średnicy zewnętrznej rury
- Średnicy odejścia kołnierzowego (kołnierz stały lub obrotowy)
- Kąt odejścia rurociągu

www.kubwit.pl

P.P.H.U KUBWIT
65-950 Zielona Góra
Osadnicza 5

NIP:9291719001
REGON: 081183842

Kontakt:
T: +48 68 4535435
biuro@kubwit.pl

